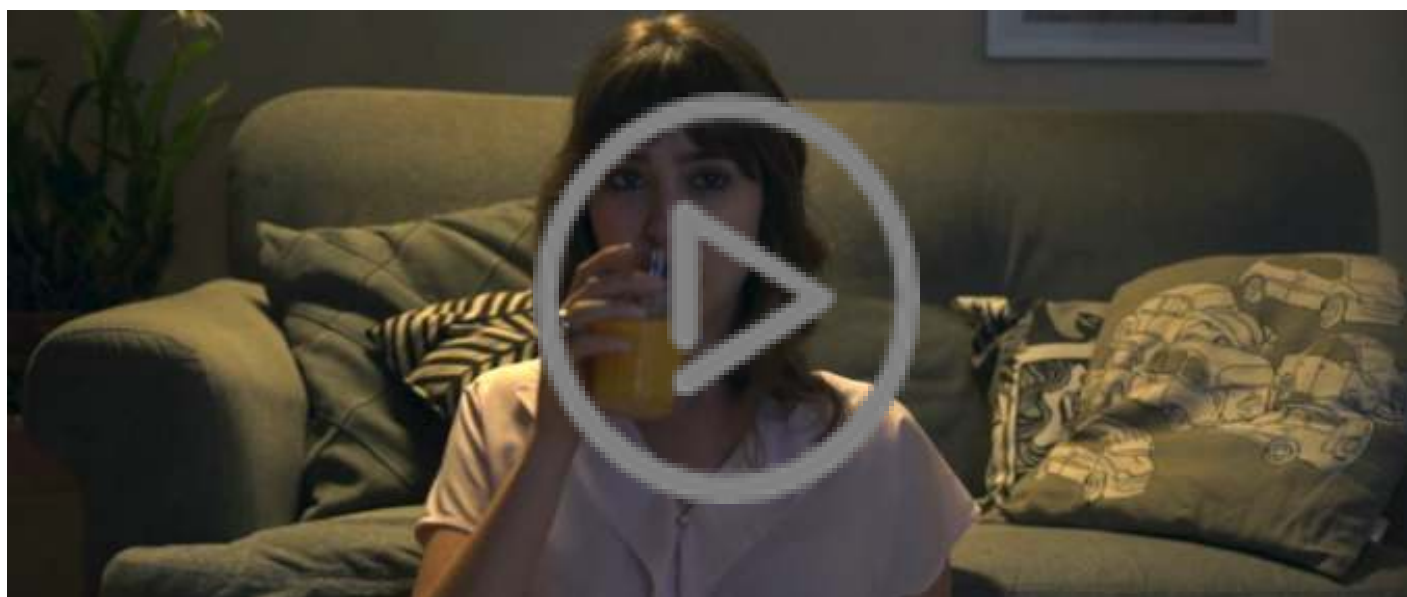


# CAMPANHA TEMÁTICA GLOBO



COM SAÚDE É POSSÍVEL 2017 - 2018



A TV Rio Sul apresenta a oportunidade de fortalecimento da sua marca, através da Campanha Temática - **Com Saúde é Possível**. Uma campanha de vídeo, oferecida pela Rede Globo, com o objetivo de impactar o público através de três mensagens bem elaboradas sobre saúde, prevenção e bem estar. Os temas são: «Exames em dia», «Alimentação saudável» e «Atividade física».

## Pesquisa

- ::: 81% das pessoas que frequentam academias de ginástica são telespectadores Globo.
- ::: 69% dos brasileiros acreditam que manter a forma física é importante.
- ::: 73% dos brasileiros pagariam qualquer preço por sua saúde.
- ::: 81% dos telespectadores da Globo procuram ter uma dieta balanceada.

::: **Assinatura: «Oferecimento» (marca+slogan do patrocinador).**

**Excelente oportunidade de associar sua marca. Avalie o esquema comercial, patrocine!**

## ESQUEMA COMERCIAL

GÊNERO	CAMPANHA TEMÁTICA		
PERÍODO DE VEICULAÇÃO	10 dias (à definir)		
MERCADO	RES		
DURAÇÃO DO VT	15" (10" mensagem + 5" patrocinador)		
NÚMERO DE VTS	03	NÚMERO DE COTAS	EXCLUSIVA

\*O período de veiculação são 10 dias corridos.

## OBSERVAÇÕES

- ::: Preço: conforme lista vigente no período de veiculação.
  - ::: Valor mínimo compra: equivalente ao valor de dois comerciais de 30" no Jornal Nacional.
  - ::: Cota exclusiva por campanha/mercado.
  - ::: A comercialização da campanha será realizada praça a praça, não sendo permitida a venda mercado nacional.
  - ::: O patrocinador terá exclusividade no material entre 1/7/17 e 20/6/18 nos mercados adquiridos.
  - ::: Este produto não prevê prioridade de compra para o portfólio de vídeos 2018-2019.
  - ::: Validade dos filmes: 1/7/17 a 20/6/18.
  - ::: Produção: o material é de propriedade da Globo, sem custos para o anunciante.
  - ::: A assinatura do material será precedida por "oferecimento".
  - ::: A assinatura é de responsabilidade do anunciante e deverá ter 7" de imagens em movimento e texto com até 12 palavras para materiais de 30". Lembramos que essas assinaturas não podem conter menção a ofertas e promoções/preços, tanto em vídeo quanto em áudio, conforme Manual de Formatos Comerciais da Globo.
  - ::: Envio do material: a assinatura deve ser enviada pelo cliente até dez dias úteis antes da data de veiculação, conforme Lista de Preços da Globo, item "Material de exibição".
  - ::: Programação básica: a mídia será planejada pelo Marketing da Tv Rio Sul, de acordo com a adequação ao tema. Poderá ocorrer alteração em virtude da disponibilidade, sem comprometer a entrega.
  - ::: Pós-venda: o cliente receberá um relatório após o final da veiculação, a ser desenvolvido pela Tv Rio Sul.
  - ::: Este material foi produzido pela Globo Comunicação e Participações S/A para utilização privada e é proibida a reprodução total ou parcial, por qualquer meio ou processo, especialmente por sistemas gráficos, microfílmicos, reprográficos, fonográficos e videográficos, bem como qualquer alteração/edição em seu conteúdo. Essas proibições aplicam-se também às características gráficas da obra e à sua editoração. É proibido o uso não autorizado sob pena de responsabilização dos infratores.
  - ::: Consulte sempre o seu Atendimento Comercial.
- ::: Fonte: Target Group Index BrY17w1 +w2 (ago.15-jun.16) V1.0.

