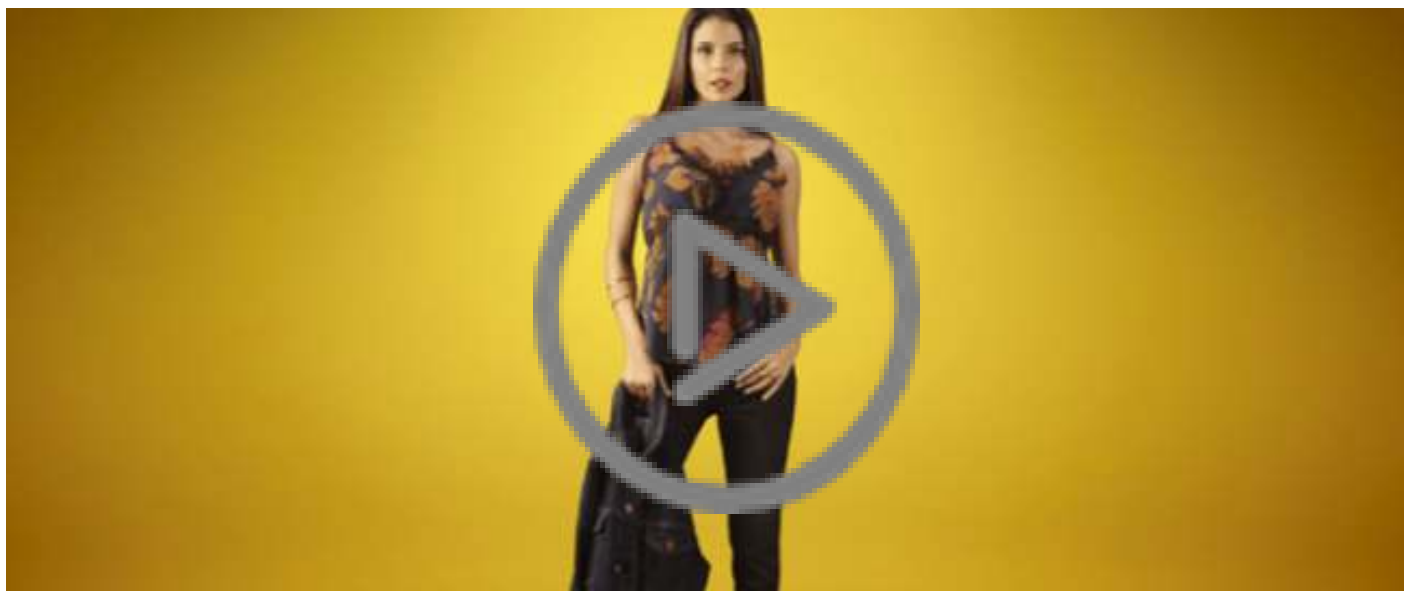


CAMPANHA TEMÁTICA GLOBO



MODA CRIATIVA 2017 - 2018



A TV Rio Sul apresenta a oportunidade de fortalecimento da sua marca, através da Campanha Temática - **Moda Criativa**. Uma campanha de vídeo, oferecida pela Rede Globo, com o objetivo de impactar o público através de duas mensagens bem elaboradas com dicas de moda feminina. Os temas são: «Estampas» e «Jeans».

Pesquisa

- ::: 83% dos consumidores que se interessam por moda assistem à Globo.
- ::: 82% das brasileiras assistiram à Globo na última semana.
- ::: 66% das mulheres que assistem à Globo compraram peças de roupa ou acessórios no último ano.

::: Assinatura: «Oferecimento» (marca+slogan do patrocinador).

Excelente oportunidade de associar sua marca. Avalie o esquema comercial, patrocine!

ESQUEMA COMERCIAL

GÊNERO	CAMPANHA TEMÁTICA		
PERÍODO DE VEICULAÇÃO	10 dias (à definir)		
MERCADO	RES		
DURAÇÃO DO VT	15" (10" mensagem + 5" patrocinador)		
NÚMERO DE VTS	02	NÚMERO DE COTAS	EXCLUSIVA

*O período de veiculação são 10 dias corridos.

OBSERVAÇÕES

- ::: Preço: conforme lista vigente no período de veiculação.
 - ::: Valor mínimo compra: equivalente ao valor de dois comerciais de 30" no Jornal Nacional.
 - ::: Cota exclusiva por campanha/mercado.
 - ::: A comercialização da campanha será realizada praça a praça, não sendo permitida a venda mercado nacional.
 - ::: O patrocinador terá exclusividade no material entre 1/7/17 e 20/6/18 nos mercados adquiridos.
 - ::: Este produto não prevê prioridade de compra para o portfólio de vídeos 2018-2019.
 - ::: Validade dos filmes: 1/7/17 a 20/6/18.
 - ::: Produção: o material é de propriedade da Globo, sem custos para o anunciante.
 - ::: A assinatura do material será precedida por "oferecimento".
 - ::: A assinatura é de responsabilidade do anunciante e deverá ter 7" de imagens em movimento e texto com até 12 palavras para materiais de 30". Lembramos que essas assinaturas não podem conter menção a ofertas e promoções/preços, tanto em vídeo quanto em áudio, conforme Manual de Formatos Comerciais da Globo.
 - ::: Envio do material: a assinatura deve ser enviada pelo cliente até dez dias úteis antes da data de veiculação, conforme Lista de Preços da Globo, item "Material de exibição".
 - ::: Programação básica: a mídia será planejada pelo Marketing da Tv Rio Sul, de acordo com a adequação ao tema. Poderá ocorrer alteração em virtude da disponibilidade, sem comprometer a entrega.
 - ::: Pós-venda: o cliente receberá um relatório após o final da veiculação, a ser desenvolvido pela Tv Rio Sul.
 - ::: Este material foi produzido pela Globo Comunicação e Participações S/A para utilização privada e é proibida a reprodução total ou parcial, por qualquer meio ou processo, especialmente por sistemas gráficos, microfilmicos, reprográficos, fonográficos e videográficos, bem como qualquer alteração/edição em seu conteúdo. Essas proibições aplicam-se também às características gráficas da obra e à sua editoração. É proibido o uso não autorizado sob pena de responsabilização dos infratores.
 - ::: Consulte sempre o seu Atendimento Comercial.
- ::: Fonte: Target Group Index BrY17w1+w2 (ago.15-jun.16) V1.0.

