



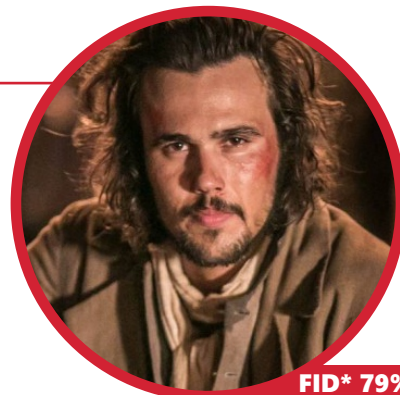
# NOVELAS



**SEGUNDA A SEXTA - 23H**

## DRAMAS FORTES QUE PRENDEM A ATENÇÃO

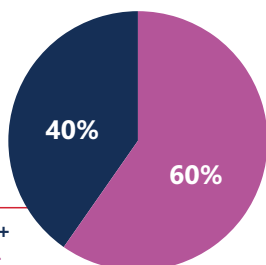
Sempre com o gênero dramático, a novela das 11, traz narrativas com temas fortes como a inconfidência mineira relatada em Liberdade, Liberdade, o horário traz um feedback ótimo de público e satisfação.



**FID\* 79%**

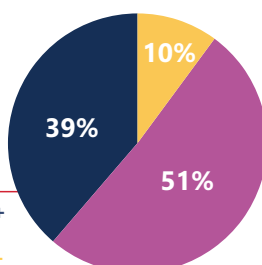
## PERFIL DE AUDIÊNCIA %

### SEXO



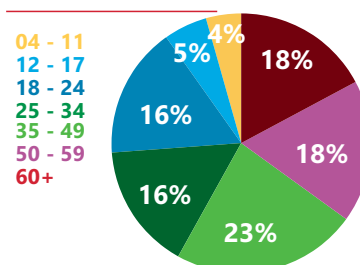
Homem 04+  
Mulher 04+

### CLASSE SOCIAL



AB 04+  
C 04+  
DE 04+

### FAIXA ETÁRIA



04 - 11  
12 - 17  
18 - 24  
25 - 34  
35 - 49  
50 - 59  
60+

## ÍNDICE DE AFINIDADE \*\*

MM ABCDE 04+	AS ABCDE 18 - 24	AS ABCDE 25 - 34	MM ABC1 25+	AS ABCDE 18+	AS ABC1 04 - 11	AS ABCDE 50+	AS DE 04+	AS ABC 18 - 24	AS ABC1 25+	MM ABCDE 18+	MM ABC 25+	DC ABCDE 15+	DC ABC 15+	DC ABCDEcc 02 - 14	AS ABCDE 50 - 59
115	125	110	130	111	116	109	115	118	109	127	122	128	124	122	122

\*FID (Fidelidade) - Indica a permanência média dos telespectadores em um programa/faixa horária (porcentagem do programa/faixa horária a que o target assiste).

\*\*Índice de Afinidade - Mostra o quanto um programa é eficiente para determinado público. Quanto > 100 for o índice, maior será a afinidade do público com o programa.

OBS: AS ABCDE 25-49; AS ABCDE 35-49; AS C 04+; AS C1 04+; AS C2 04+; AS C2DE 04+; AS AB 25+; AS ABC 25-49; AS ABC1 25-49 e DC ABCcc 02-14 possuem valores de 100 a 108;

Estes dados de audiência podem ser considerados para análise da faixa horária.

Fonte: KANTAR MW - Volta Redonda - 08 a 16 de maio de 2016 - Dados Individuais



**TV RIOSUL**  
AFILIADA REDE GLOBO